

Утверждена

(наименование документа об утверждении, включая наименования

органов государственной власти или органов местного

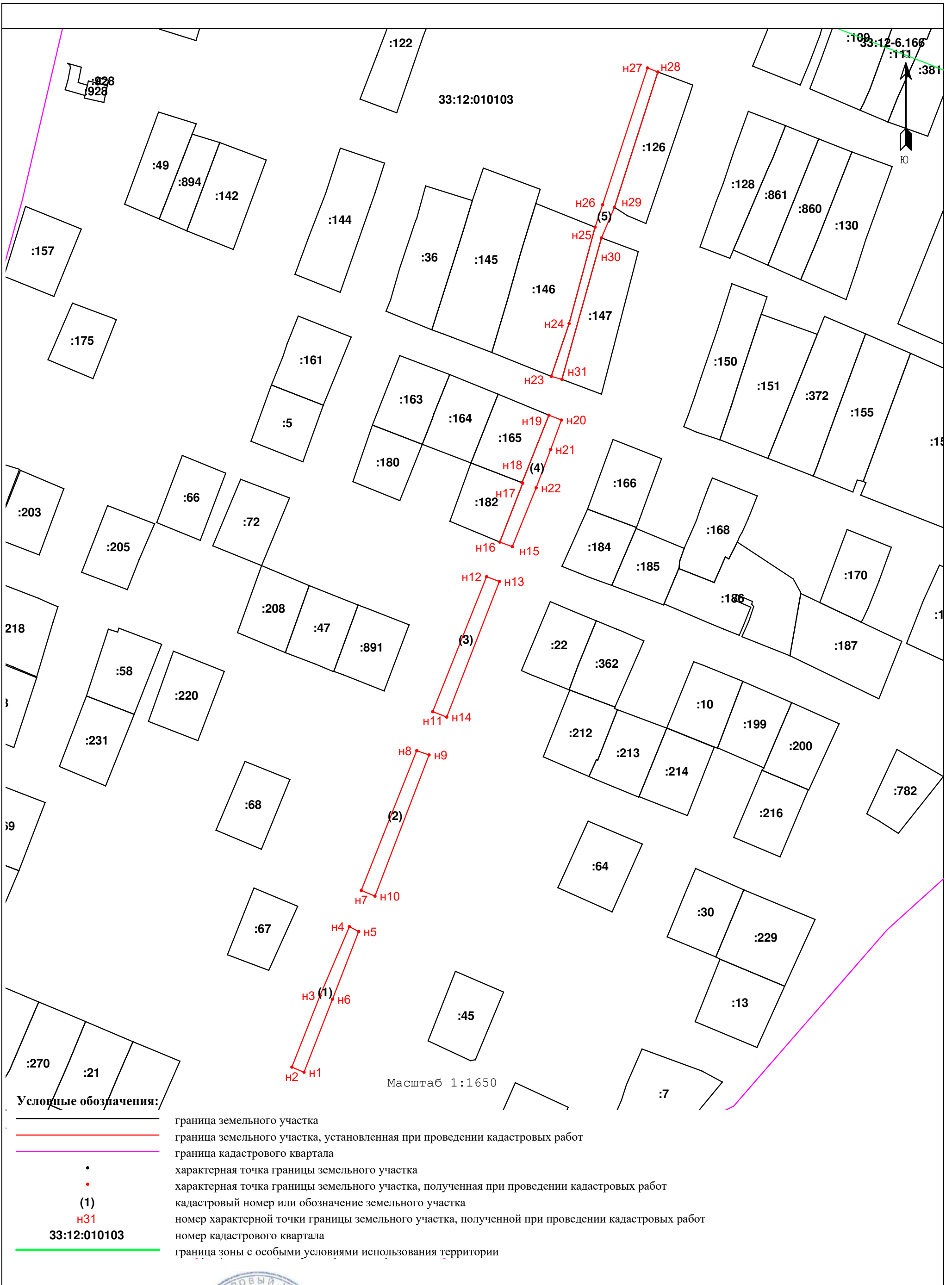
самоуправления, принявших или подписавших

соглашение о перераспределении земельных участков)






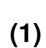
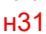

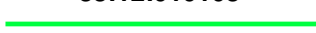
от \_\_\_\_\_ № \_\_\_\_\_

**СХЕМА РАСПОЛОЖЕНИЯ ЗЕМЕЛЬНОГО УЧАСТКА ИЛИ ЗЕМЕЛЬНЫХ  
УЧАСТКОВ НА КАДАСТРОВОМ ПЛАНЕ ТЕРРИТОРИИ**

Условный номер земельного участка ЗУ1		
Площадь земельного участка 2526 м <sup>2</sup>		
Обозначение характерных точек границ	Координаты, м	
	X	Y
(1)		
н1	191108.29	196583.59
н2	191110.73	196577.83
н3	191144.59	196591.18
н4	191177.18	196605.06
н5	191174.87	196609.43
н6	191142.87	196597.06
н1	191108.29	196583.59
(2)		
н7	191194.34	196610.69
н8	191260.46	196636.88
н9	191258.43	196642.73
н10	191191.64	196617.15
н7	191194.34	196610.69
(3)		
н11	191278.93	196644.46
н12	191342.79	196669.95
н13	191340.51	196675.99
н14	191276.33	196651.08
н11	191278.93	196644.46
(4)		
н15	191356.99	196682.11
н16	191359.16	196676.20
н17	191387.03	196687.05
н18	191387.25	196686.73
н19	191419.20	196699.45
н20	191416.90	196705.36
н21	191402.95	196700.27
н22	191384.83	196693.39
н15	191356.99	196682.11
(5)		
н23	191437.56	196700.54
н24	191462.54	196709.00
н25	191508.16	196721.28
н26	191518.81	196724.84
н27	191583.50	196746.06
н28	191581.59	196750.97
н29	191517.57	196730.44
н30	191503.07	196724.30
н31	191436.15	196705.58
н23	191437.56	196700.54



**Условные обозначения:**

-  граница земельного участка
-  граница земельного участка, установленная при проведении кадастровых работ
-  граница кадастрового квартала
-  характерная точка границы земельного участка
-  характерная точка границы земельного участка, полученная при проведении кадастровых работ
-  кадастровый номер или обозначение земельного участка
-  номер характерной точки границы земельного участка, полученной при проведении кадастровых работ
-  номер кадастрового квартала
-  граница зоны с особыми условиями использования территории

Кадастровый инженер  
(8-920-907-13-77)



Храмикова А.С.