

Утверждена

(наименование документа об утверждении, включая наименования

органов государственной власти или органов местного

самоуправления, принявших или подписавших

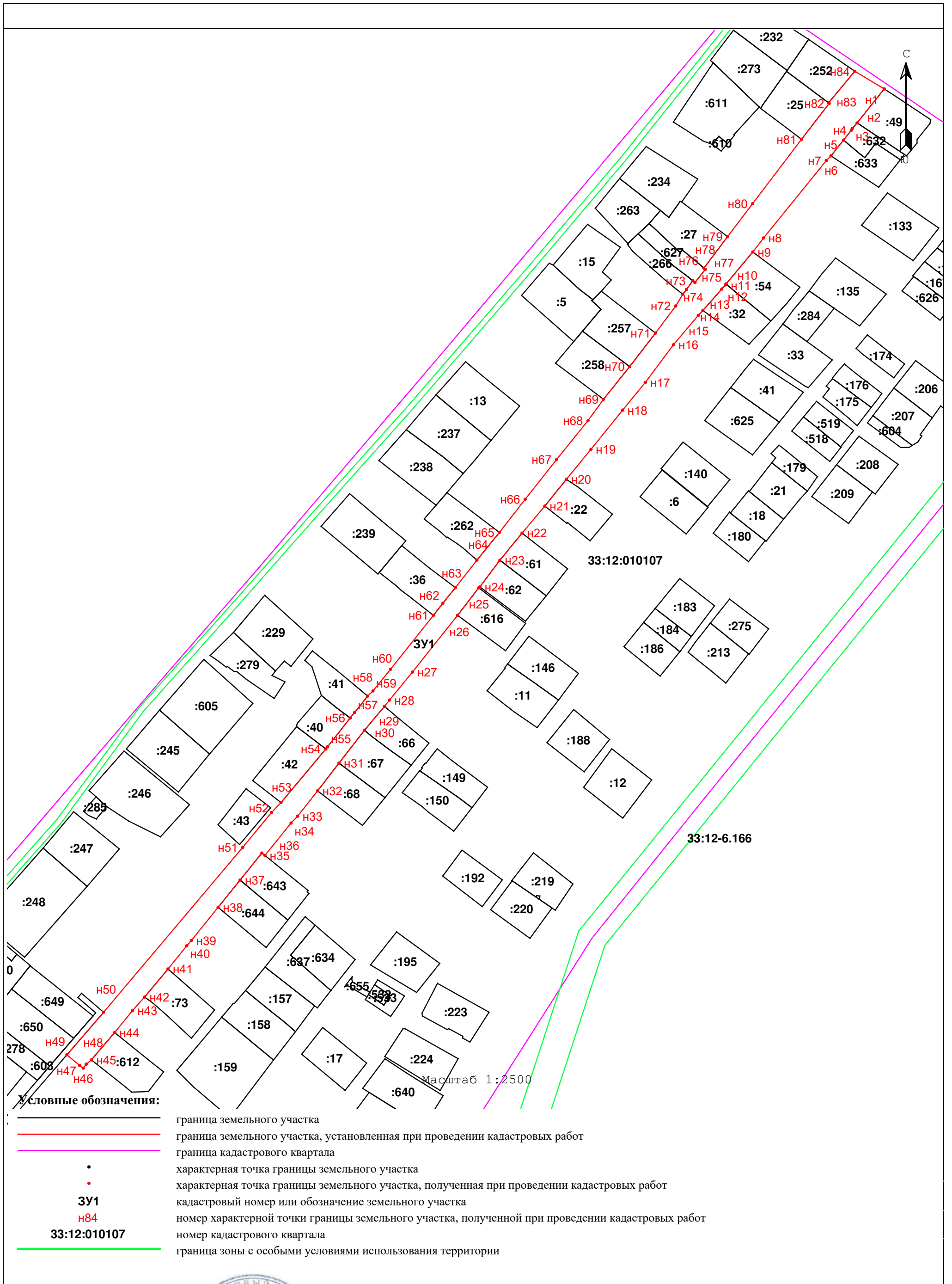
соглашение о перераспределении земельных участков)

от \_\_\_\_\_ № \_\_\_\_\_

**СХЕМА РАСПОЛОЖЕНИЯ ЗЕМЕЛЬНОГО УЧАСТКА ИЛИ ЗЕМЕЛЬНЫХ  
УЧАСТКОВ НА КАДАСТРОВОМ ПЛАНЕ ТЕРРИТОРИИ**

Условный номер земельного участка <b>ЗУ1</b>		
Площадь земельного участка <b>14697 м<sup>2</sup></b>		Система координат: МСК-33
Обозначение характерных точек границ	Координаты, м	
	X	Y
н1	191102.05	197248.70
н2	191077.67	197229.26
н3	191073.66	197225.81
н4	191072.45	197225.18
н5	191065.32	197219.48
н6	191054.02	197210.45
н7	191050.59	197207.12
н8	190995.09	197162.08
н9	190985.03	197154.36
н10	190962.08	197135.15
н11	190961.89	197135.26
н12	190961.40	197134.66
н13	190958.45	197132.08
н14	190943.11	197118.51
н15	190939.60	197115.27
н16	190918.49	197097.43
н17	190891.43	197077.21
н18	190871.52	197060.90
н19	190843.44	197038.20
н20	190821.93	197020.51
н21	190802.72	197005.04
н22	190783.35	196988.74
н23	190763.89	196972.81
н24	190744.77	196958.43
н25	190744.05	196957.59
н26	190724.36	196942.44
н27	190683.58	196910.03
н28	190663.56	196893.61
н29	190658.99	196889.96
н30	190641.90	196875.63
н31	190618.32	196857.35
н32	190598.42	196841.96
н33	190580.25	196827.68
н34	190575.31	196822.94
н35	190552.08	196804.14
н36	190553.76	196801.94
н37	190534.39	196786.32
н38	190514.84	196770.55
н39	190491.04	196751.38
н40	190487.20	196748.01
н41	190470.58	196734.61
н42	190450.49	196717.74
н43	190440.73	196709.10
н44	190424.99	196696.26
н45	190405.41	196679.60
н46	190402.30	196675.88
н47	190399.47	196673.77
н48	190401.32	196671.23
н49	190409.03	196662.01
н50	190439.53	196688.35
н51	190557.86	196788.23
н52	190582.89	196808.90
н53	190590.04	196815.72

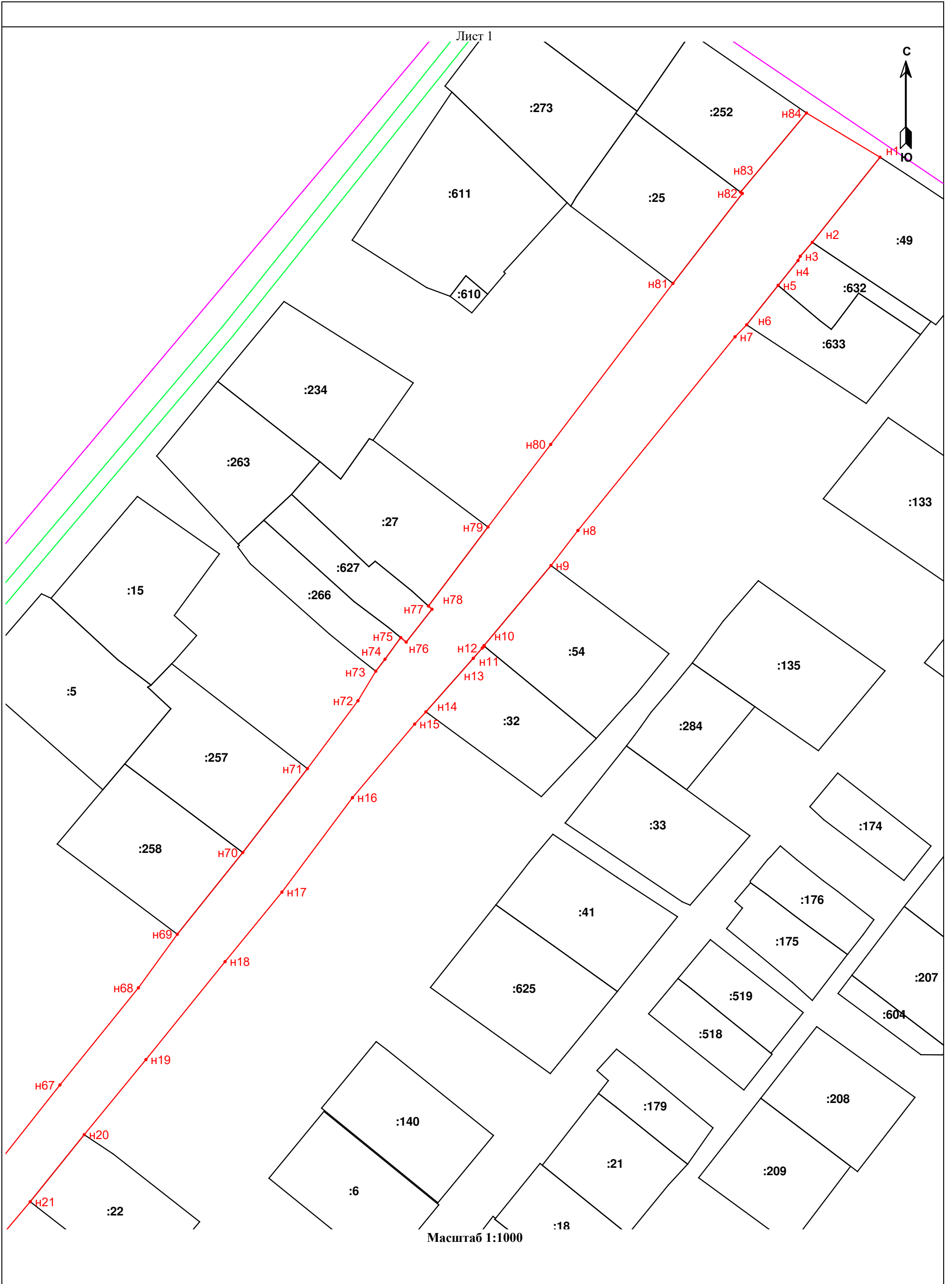
н54	190628.43	196847.91
н55	190630.09	196849.14
н56	190650.68	196865.39
н57	190654.58	196868.50
н58	190666.39	196877.87
н59	190670.12	196881.73
н60	190685.68	196894.35
н61	190724.31	196925.13
н62	190733.07	196931.90
н63	190744.21	196940.86
н64	190763.94	196956.33
н65	190783.84	196972.49
н66	190807.59	196990.95
н67	190836.18	197013.54
н68	190864.02	197036.04
н69	190879.38	197047.21
н70	190902.80	197065.98
н71	190926.83	197084.53
н72	190946.28	197099.02
н73	190954.76	197104.12
н74	190958.18	197106.76
н75	190964.38	197111.28
н76	190963.09	197112.84
н77	190972.51	197120.24
н78	190973.43	197119.23
н79	190996.08	197136.29
н80	191019.74	197154.27
н81	191065.90	197189.33
н82	191091.66	197209.22
н83	191092.05	197208.70
н84	191114.73	197227.61
н1	191102.05	197248.70

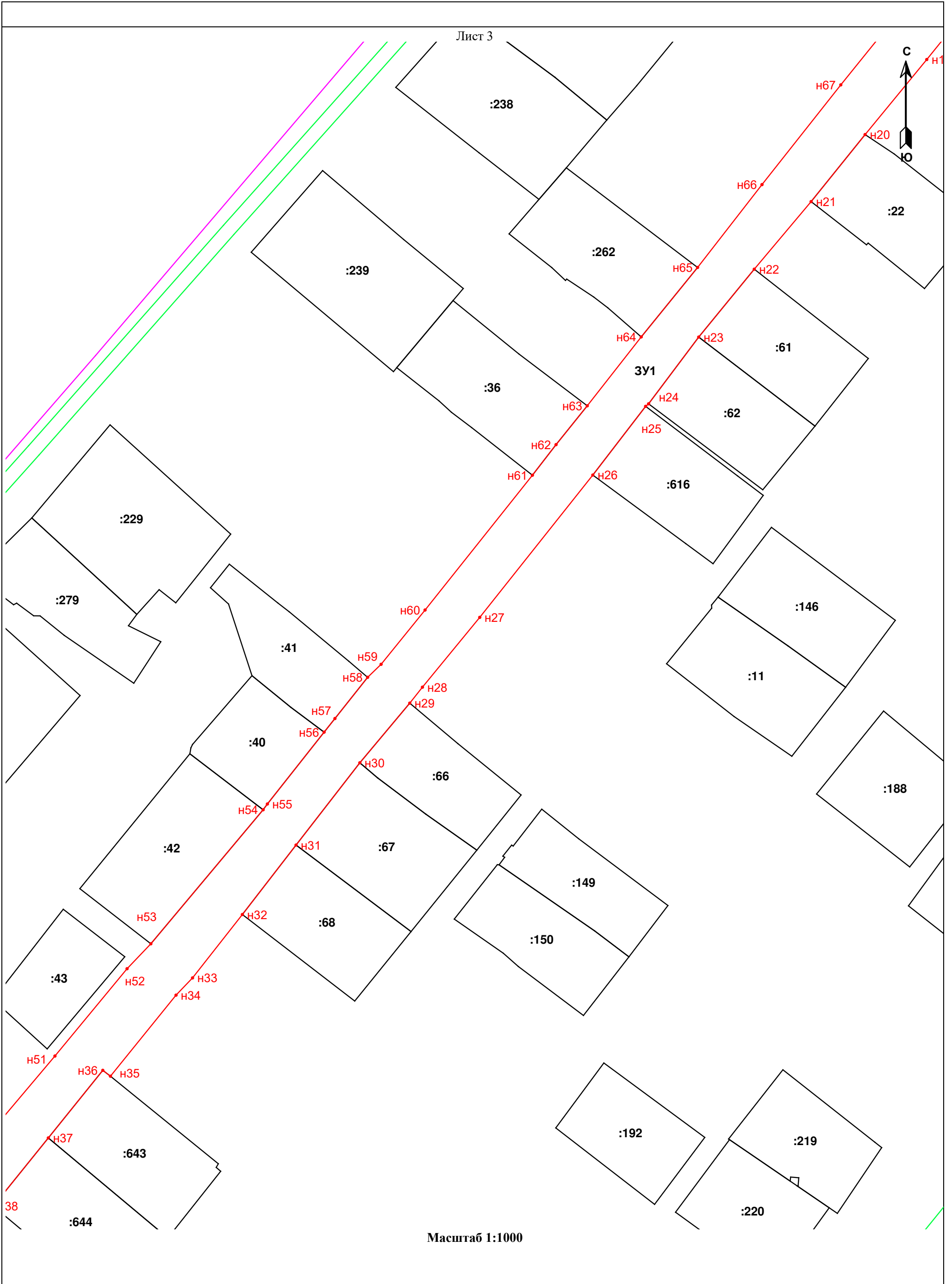


Кадастровый инженер  
(8-920-907-13-77)

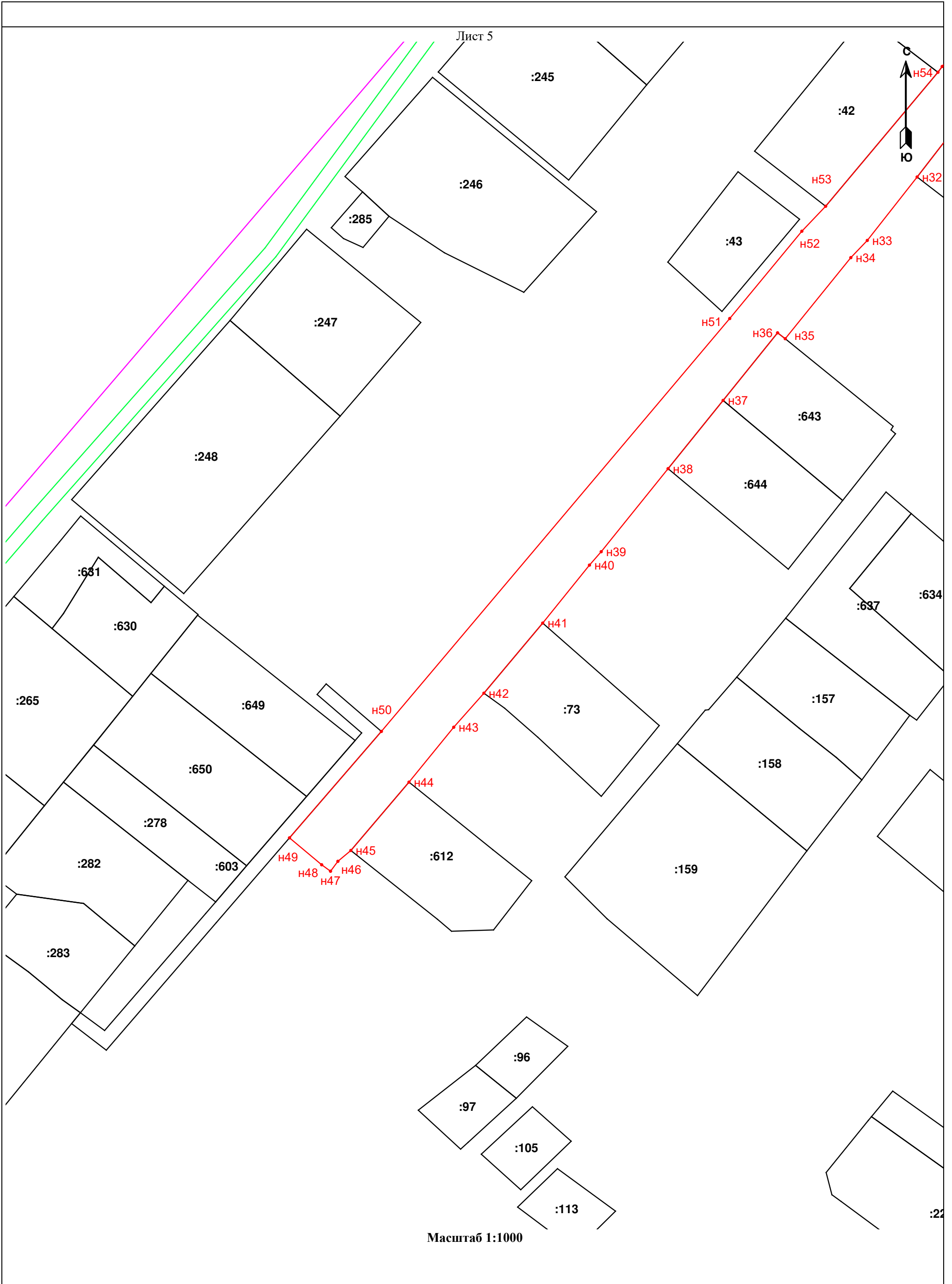


Храмикова А.С.





Лист 5



Масштаб 1:1000